

영진철강(주) 회사소개서



1. 도 전 능력의 한계에 도전하고 새로운 환경에 도전하여 미래의 주인이 되자
2. 창 의 소질을 개발하고 새로운 사고로 능력을 배가하여 일류가 되자
3. 인 화 서로를 아껴주고 화합하여 기쁨을 나누고 뭉쳐서 큰 힘이 되자

목 차

1. 인사말
2. 회사연혁
3. 회사일반현황
4. 회사경영목표 및 영업방향
5. 매출현황 및 중기매출계획
6. 공장 LAYOUT
7. 조직도
8. 회사약도
9. 가동설비사양 및 가공능력

1. 인사말

저희 회사의 발전을 위하여 항상 성원하여 주신 여러분께 진심으로 감사 드립니다.

영진철강주식회사는 1995년 회사를 설립하고 고객사에 최고 품질로, 최적의 소재를, 최적의 납기에, 최고의 가격 경쟁력으로 대응하고자 당진 송악에 1공장을 필두로 2공장을 가동 중에 있으며 다양한 수요를 충족시키고, 시대의 급변화와 글로벌화에 적응하고자 모든 역량을 기울이고 있습니다.

저희 영진 가족은 지난 25년간의 축적된 노하우와 신용을 토대로 하여 고객사에게 최상의 서비스를 제공함으로써 단순한 철강재가 아닌 ‘영진철강’이라는 브랜드 이미지를 판매하는 파트너로서 부단히 노력하고 있습니다.

또한 어떠한 역경에서도 늘 초심으로, 최선을 다하는 회사로 발전할 수 있도록 여러분의 끊임없는 지도와 편달을 부탁드립니다.

지금까지 성원과 격려로 이끌어 주신 여러분께 다시 한번 감사 드립니다.

대표이사 김 영 춘

2. 회사연혁

- 1995 영진철강주식회사 설립
- 1998 현대하이스코 지정판매점 등록
- 2005 현대하이스코 냉연우수대리점 수상
- 2006 당진 송악1공장 가동
- 2008 강판 절단 설비의 기름 제거장치 특허 획득
- 2009 현대하이스코 냉연우수판매점 수상
- 2010 당진 송악2공장 매입
경영혁신형 중소기업 인증
고용창출 우수기업 인증
행복지수 1등 기업 선정
- 2011 당진 송악2공장 가동
- 2012 기업부설연구소 설립
당진 송악3공장 매입 및 가동
내부식성이 향상된 파형강판 외 1건 실용신안 획득
2012년 대한민국 일하기 좋은 100대 기업 수상 (GWP 주관)
2012년 중소벤처기업 문화경영 활성화사업 '문화예술 동호회'우수기업 선정 (중소기업중앙회 주관)
병역 특례업체 선정

2-1. 회사연혁

- 2013. 1 현대하이스코 냉연우수판매점 수상
- 2013. 5 기술혁신형 중소기업 인증 (중소기업청)
- 2013. 5 벤처기업 등록 (벤처기업협회)
- 2013.10 대표이사 국토교통부 장관상 수상
- 2013.11 일하기 좋은 100대 기업 본상 수상 (GWP)
‘문화예술 동호회’ 우수기업 선정(중소기업중앙회)
- 2013.12 강판의 방청처리장치 특허 획득 (특허번호 제 10-1341870)
- 2014. 1 노벨리스 우수협력업체 선정
- 2014.11 제8회 중소기업문화대상 한국문화예술위원회 위원장상 수상
- 2015. 8 1MW 지붕부착형 태양광발전소 설치 및 가동
- 2016. 3 선홈통 디자인등록(등록번호 제30-0843808호)
- 2016. 4 청년친화강소기업 선정 (고용노동부)
- 2016. 11 여가친화기업 선정(문화체육부)
- 2016.12 인재육성형중소기업 선정(중소기업청)
- 2017.12 청년친화강소기업 선정(고용노동부)

3. 회사 일반현황

1) 사업장현황

- 본사 및 당진 1공장 : 충남 당진시 송악읍 송악로 368-185, 368-163, 368-137, 368-44
- 당진 2공장 : 충남 당진시 신평면 소창길 148-10
-

2) 회사규모

- 본사 및 당진 1공장 대지 : 8,100평 , 건 물 : 5,600평 (냉연SSC)
- 당진 2공장 대지 : 6,600평 , 건 물 : 3,000평 (냉연SSC)

계 : 14,700평 , 건 물 : 8,600평

3) 종업원현황

- 본 사 : 94명 (사무직 : 44명 , 생산직 : 50명) (관계사포함)

4) 매출액 현황

- 2020년 : 1,530억 (관계사포함)
- 2021년 : 1,800억 계획

3. 회사 일반현황

5) 회사 자산현황(2020년)

- 유 동 자 산	: 47,737백만
- 비 유 동 자 산	: 28,568백만
- 자 산	: 76,305백만
- 부 채	: 38,962백만
- 자 본	: 37,343백만

6) 관계사 현황

- (주)에스에이

주 소	: 충남 당진시 송악읍 송악로 368-137
종 업 원	: 31명
매 출 액	: 545억 (2020년) 750억 (2021년 계획)

- (주)진스틸

주 소	: 충남 당진시 송악읍 송악로 368-44
종 업 원	: 23명
매 출 액	: 135 억 (2020년) 180억 (2021년 계획)

4. 회사 경영목표 및 영업방향

1) 경영목표

- 유통의 일류화
- 행복한 일터

2) 영업방향

1. 소량 다품종 중심 거래
2. 경쟁력을 위한 다양한 자재의 Sample 제시 및 협의
3. 소비자에게 최적의 제품공급 (최적 강종, LOSS 최적화로 상호이익도모)
4. 신규 아이템 개발에 적극 대처
5. 최상의 납기 위주 영업
6. 설비의 다양화로 거래선의 편의 도모
7. 중국.동남아 지역 수출의 적극화로 당진이 세계적인 철강도시로 발전되도록 동참

5. 매출현황 및 중기매출계획

1) 2020년 품목별 매출현황

구분	CR/PO	EG	HGI/CGI	GA/HGA	알루미 늄	기타	계
판매량(톤)	71,200	60,780	16,350	16,470	4,980	22,620	192,400

2) 중기매출계획

구분	2019년	2020년	2021년 계획	2021년 계획
판매량(톤)	154,680	192,400	235,040	273,390
매출액(백만원)	123,853	147,585	180,293	209,710

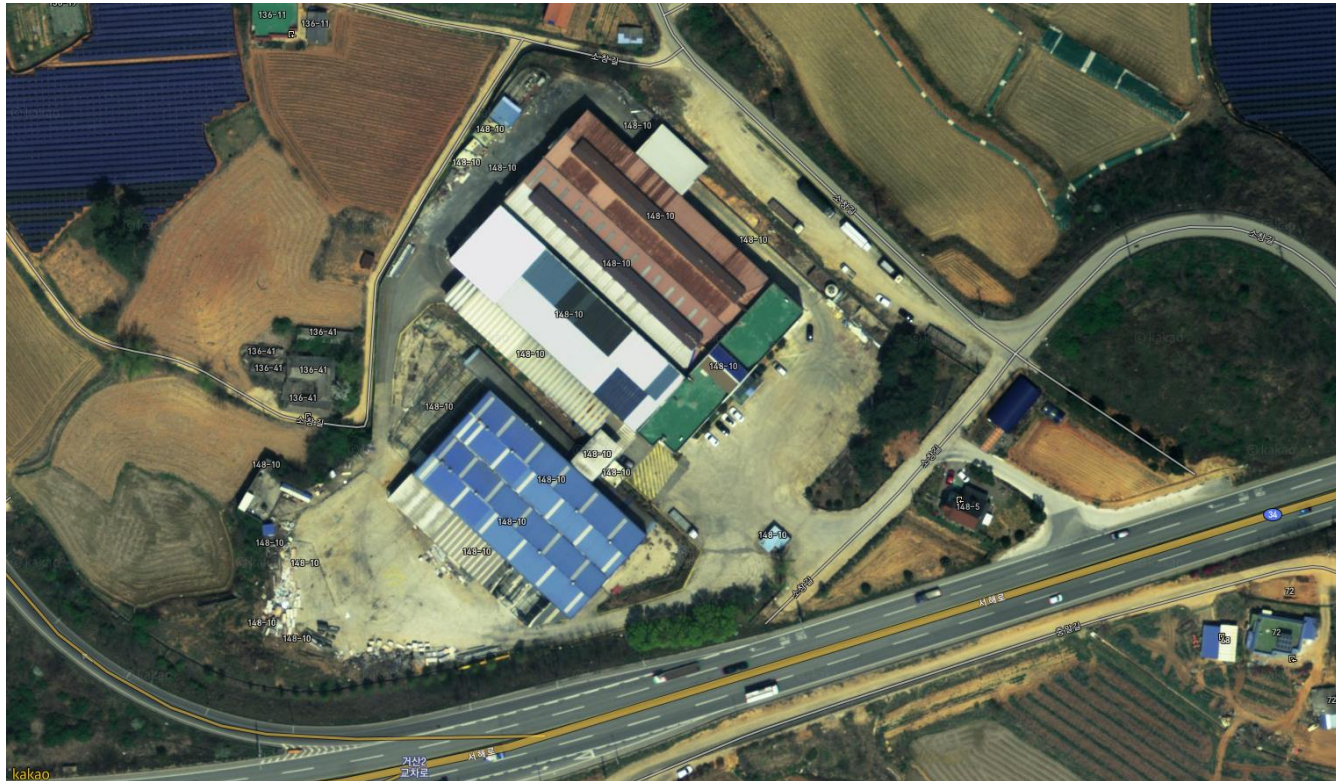
6-1. 1공장 LAYOUT



충남 당진시 송악읍
송악로 368-185
[1공장 개요]

1. 토 지 : 총 8,100평
2. 건축면적 : 총 5,600평
3. 설비현황
크레인 30TON 2대외
총 13대
4. 생산설비
가) 대형전단기 1대
나) 대형슬리터기 3대
다) 소폭슬리터기 2대
라) 미니전단기 2대
총 8대

6-1. 2 공장 LAYOUT



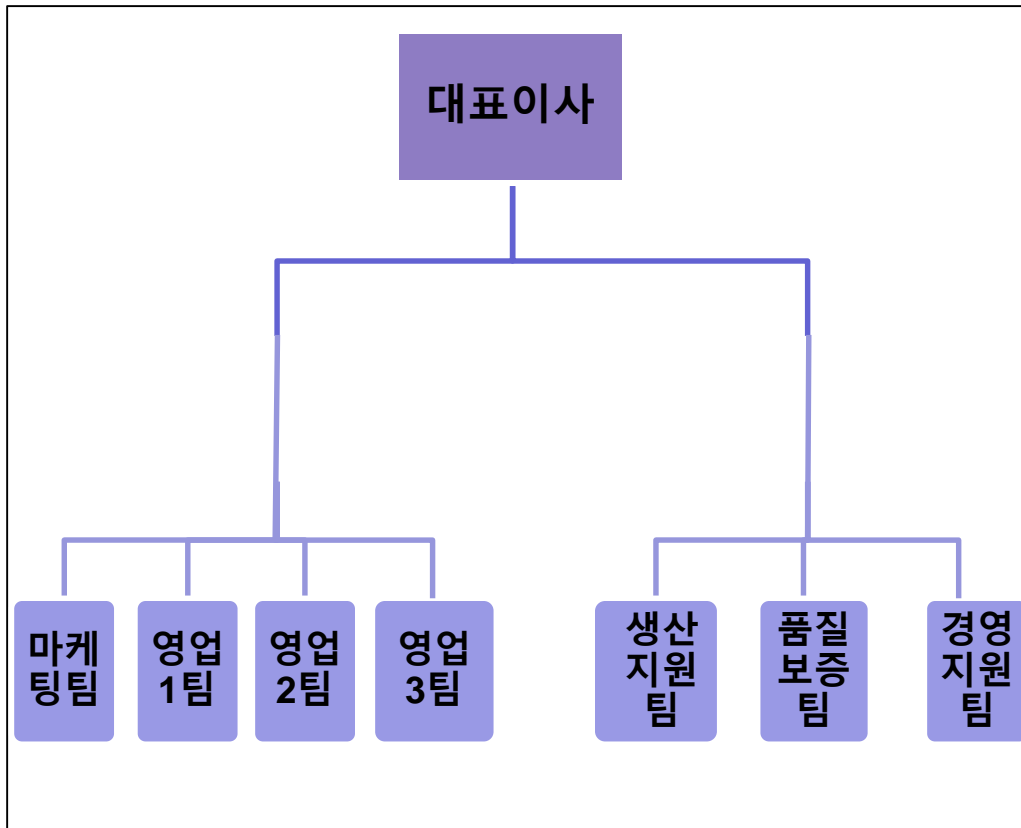
충남 당진시 신평면
소창길 148-10

[2공장 개요]

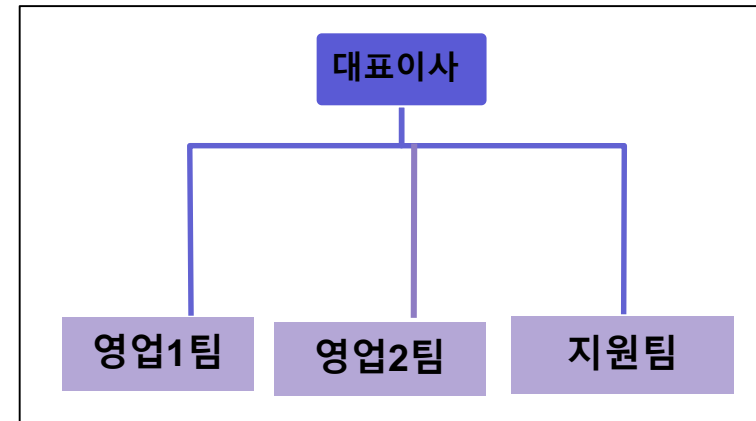
1. 토 지 : 총 6,600평
2. 건축면적 : 총 3,000평
3. 설비현황
크레인 30TON 2대외
총 8대
4. 생산설비
가) RCL슬리터기 1대
나) 자동포장라인 1기

7. 조직도

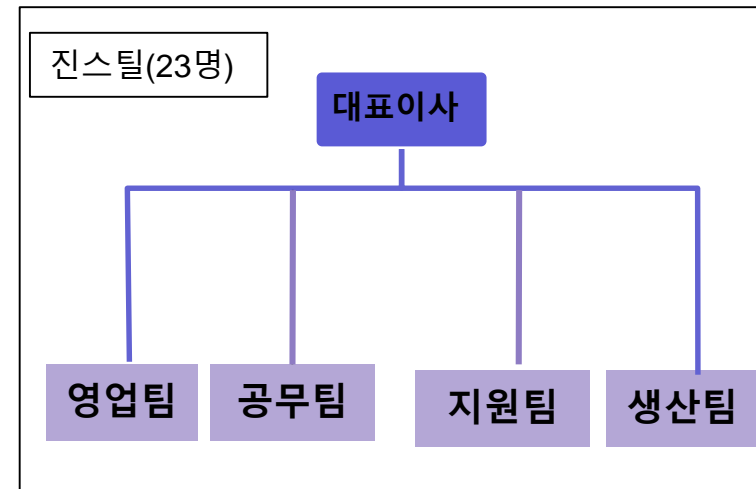
영진철강(45명)



에스에이 (30명)



진스틸(23명)



8. 회사약도



9. 가동설비사양 및 가공능력

1) 코일센타 설비

분류		No. 1 SLITTER (1교대)	No. 2 SLITTER (1교대)	No. 3 SLITTER (1교대)	RCL 설비 (2교대)	No. 1 SHEAR (1교대)	No. 1 MINI SHEAR	No. 2 MINI SHEAR	MINI SLITTER	합계
생산능력 (톤/월)		4,000	4,000	4,000	12,000	5,000	800	800	400	31,000
사 양	두께 (MAX)	2.3	3.2	6.0	3.2	3.2	2.3	6.0	3.2	
	폭 (MAX)	1,650	1,650	1350	1,600	1,600	700	540	600	
설비특성		오일제거 장치보유	크롬코팅 장치보유			6-HIGH LEVELER 보유	6-HIGH LEVELER 보유			

[주요특성]

- No. 1 전단 설비는 일본의 스미쿠라 설계를 채택하여 기존 설비보다 품질 정확도를 높임
- 슬리터1호기에는 오일제거장치를, 슬리터2호기에는 크롬코팅장치를 부착하여 다양한 수요가 요구 대응가능
- NO. 2 전단 설비는 L=6000 까지 전단 가능

9. 가동설비사양 및 가공능력

2) 진스틸 설비

분류		3M 전단기	4M 전단기	3M 절곡기	포밍기	No.1 MINI SLITTER	No.2 MINI SLITTER	No.3 MINI SLITTER	기타
사 양	두께 (MAX)	10	2	3	0.5~0.8	0.4~2.0	0.4~4.0	0.4~2.0	5Ton, 7.5Ton 15Ton hoist
	폭 / 길이 (MAX)	3,100	4,100	3,100	1,219	500	540	450	3Ton 지게차